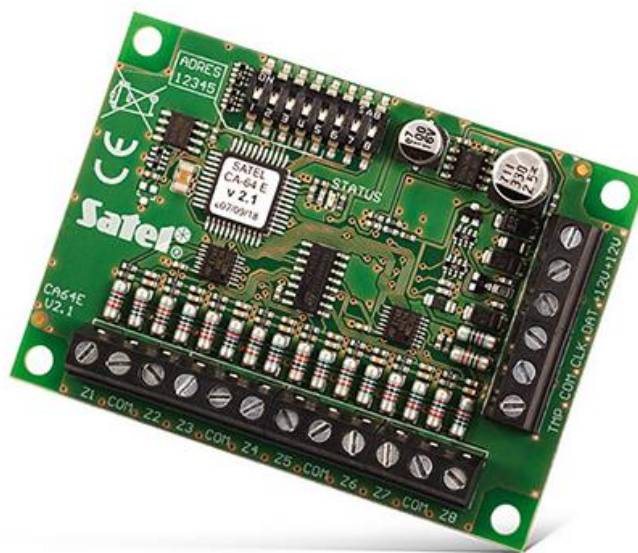


CA-64 E

ZONE UITBREIDINGSMODULE

Deze module is bedoeld voor **INTEGRA** en **VERSA** alarmsystemen. Het maakt uitbreiding van het systeem mogelijk met 8 bedrade ingangen werkend met NO, NC, EOL en 2EOL configuraties. Dankzij de signaal analyse op de ingangen is het ook mogelijk om rechtstreeks rolluik en trildetectoren er op aan te sluiten. De extra anti-sabotage ingang zorgt voor detectie van het ongeautoriseerd openen van de behuizing waarin de module gemonteerd is.

- systeem uitbreiding met 8 zones
- ondersteuning voor NO, NC, EOL, 2EOL/NO, 2EOL/NC zone configuraties
- programmeerbare EOL weerstandswaarde
- pulse analyse met gevoeligheidsinstelling voor tril en rolluik sensoren



TECHNISCHE GEGEVENS

Voeding (± 15%)	12 V DC
Afmetingen print	80 x 57 mm
Bedrijfstemperatuur	-10...+55 °C
Stand-by verbruik	70 mA
Maximaal verbruik	70 mA
Gewicht	47 g
Maximale luchtvochtigheid	93 ±3%
Milieuklasse conform de EN50130-5	II
Nageleefde normen	EN 50130-4, EN 50130-5, EN 50131-1, EN 50131-3
Veiligheidsklasse conform de EN50131-2-6	Grade 3
Aantal programmeerbare zones	8

